



Multifunktionale Forstwirtschaft – wie relevant ist das Konzept in internationalen Entwicklungsvorhaben



34. Winterkolloquium
Forst und Holz
Dr. Gerhard Dieterle
Weltbank

Uebersicht

2

- Globale Trends: Wald und Entwicklung
- Handlungsluecken in der internationalen Waldpolitik
- Der Forstliche Aktionsplan der Weltbank
- Schlussfolgerungen

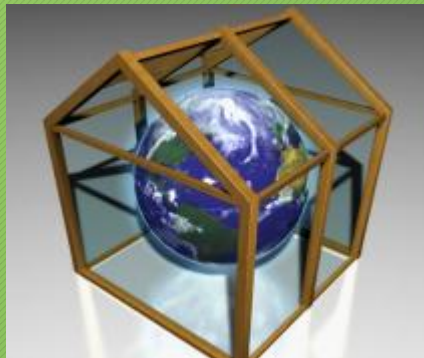
Kontext: Wald und Entwicklung

3

- Armutsminderung - Nahrungsmittelsicherheit
- Bekämpfung des Klimawandels und des Waldverlustes (Mitigation (REDD+) - Adaptation)
- "Climate-smart Agriculture"
- Erhaltung der globalen Biodiversität
- Rechte, Governance



Armutsminderung



Bekämpfung
des
Klimawandels



Biodiversity
Management
Effectiveness



Nachhaltige
Forstwirtschaft ?

Nahrungsmittelsicherheit

4



Zentrale Forstliche Themen: Klimawandel - REDD+

5

- Reduzierung des Waldverlustes und der Walddegradation
- REDD+
- Ursachen der Waldzerstoerung: Landwirtschaft, Bioenergie, Infrastrukturprojekte, Bergbau,
- Entwicklung von Kohlenstoffmaerkten und Performance-based Payments
- Baselines, MRV
- Governance
- Indigenous Peoples und Local Communities: Landrechte und Benefit Sharing

Waldverlust und -degradation

6



Handlungsdefizite in Forstlichen Entwicklungsvorhaben

7

- Green Economy
- Produktionsfunktionen des Waldes
- CO2 Substitution: "The Afterlife of Trees"
- Restaurierung degradierteter Landschaften - Agroforestry
- Internationaler Holzhandel: Zusammenarbeit zwischen Konsumenten und Produzenten
- Monitoring, Impact Assessment, Accounting
- Mangelnde Koordination

Rio + 20 Deklaration

- Rio+20 Conference: *"The Future We Want" Declaration*
 - called for a more holistic approach at landscape level: Agriculture + Forests + Water
 - Focused on inclusive "Green Growth"
 - Urged for implementation of the NLBI and Ministerial Declaration of the high-level segment of the 9th UNFF Session
 - Stressed the need for inclusion of Sustainable Forest Management in economic policies and decision making, including promoting trade in legally-harvested forest products
 - Called for Natural Capital Accounting

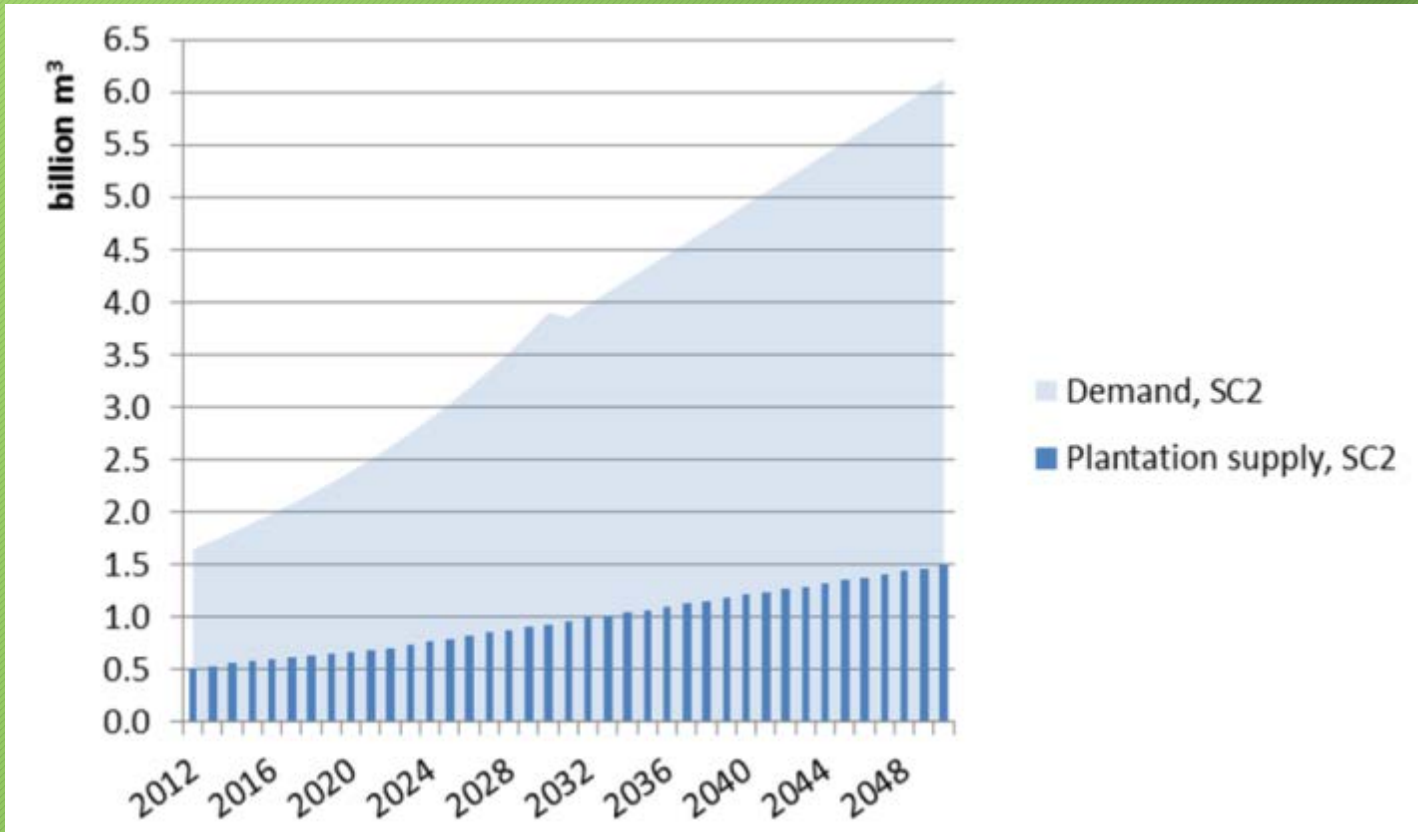


Unterbewertetes Potential des Waldes in der "Green Economy"



Versorgungsdefizit fuer Industrieholz

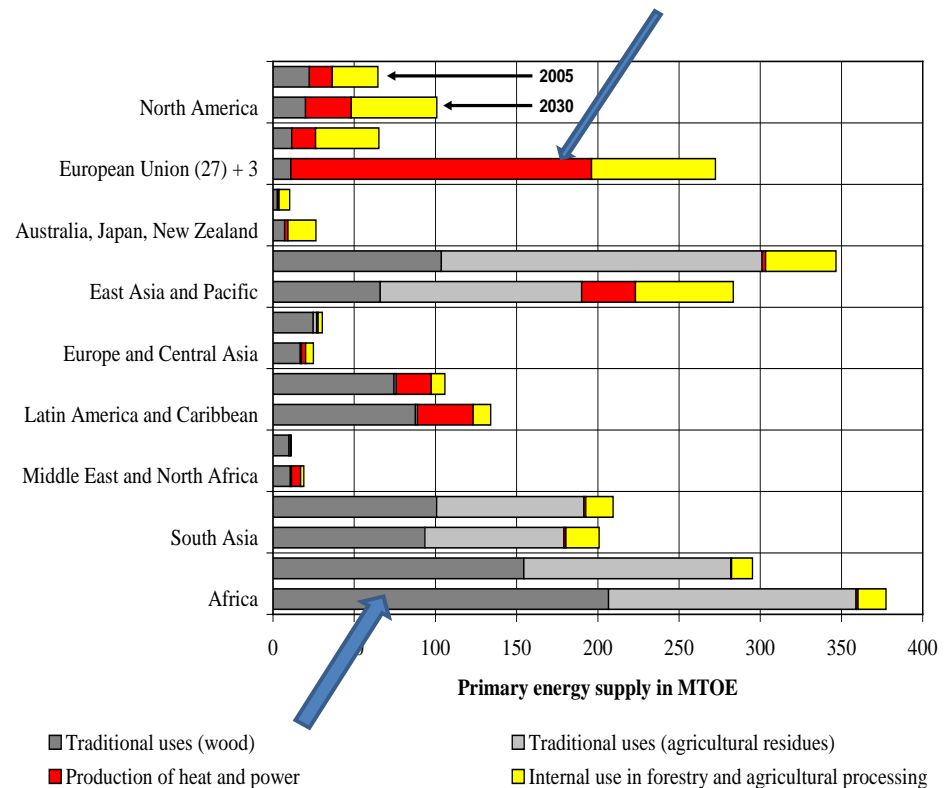
10



Steigender Bedarf an traditioneller Bionergie



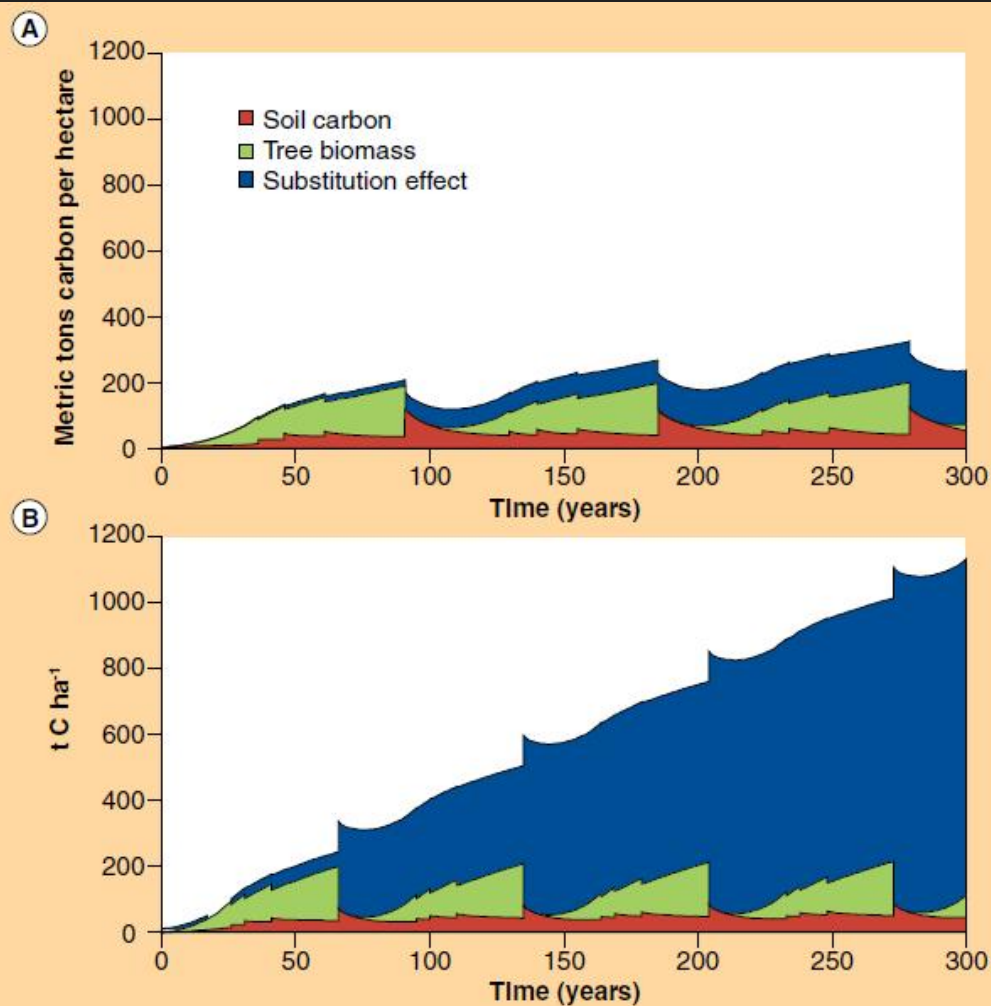
- 2.8 billion people will depend on traditional fuels in 2030
- How much wood is that? Impact on forests/trees?



Direkte und indirekte Substitution fossiler Energie

- Diskussion ueber die Rolle des Waldes beim Klimawandel ignorierte bislang seine Produktivfunktionen
- CDM schliesst nur Aufforstung und Wiederaufforstung ein
- Kohlenstoff in in geernteter Biomasse wird als emittiert bewertet
- Internationale REDD+ Aktivitaeten folgten bislang meist dem "Avided deforestation" Leitgedanken

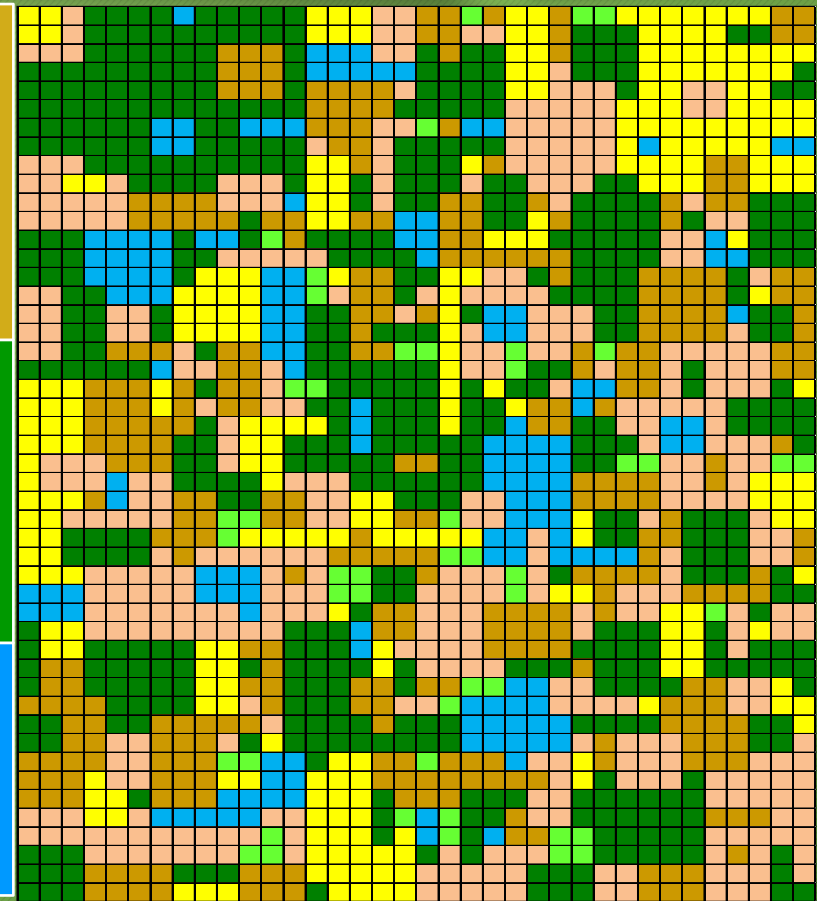
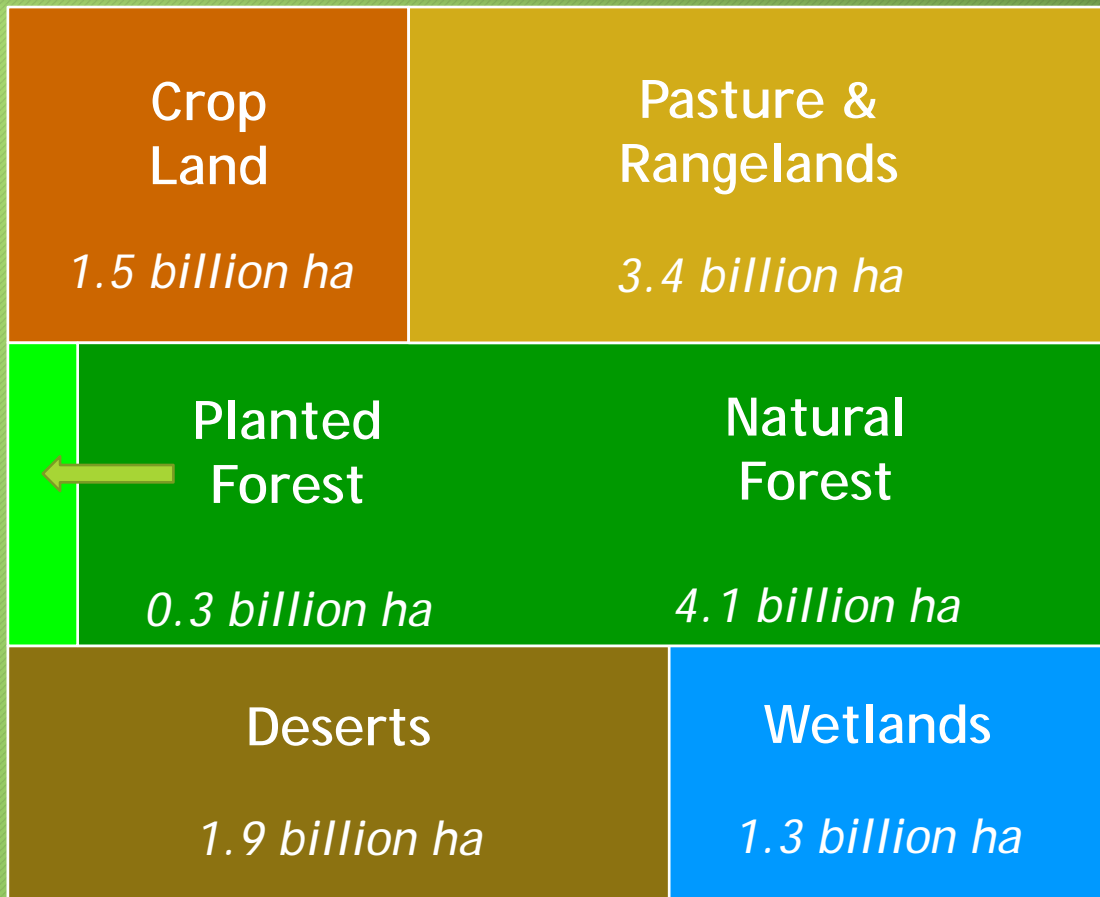
Increasing Focus on the After-Life of Trees



*Canadian Journal
of Forest Research*
37 (3) 2007

Paradigmawechsel: Integrierte Landnutzungsansätze

14



Warum Landscape Ansatz?

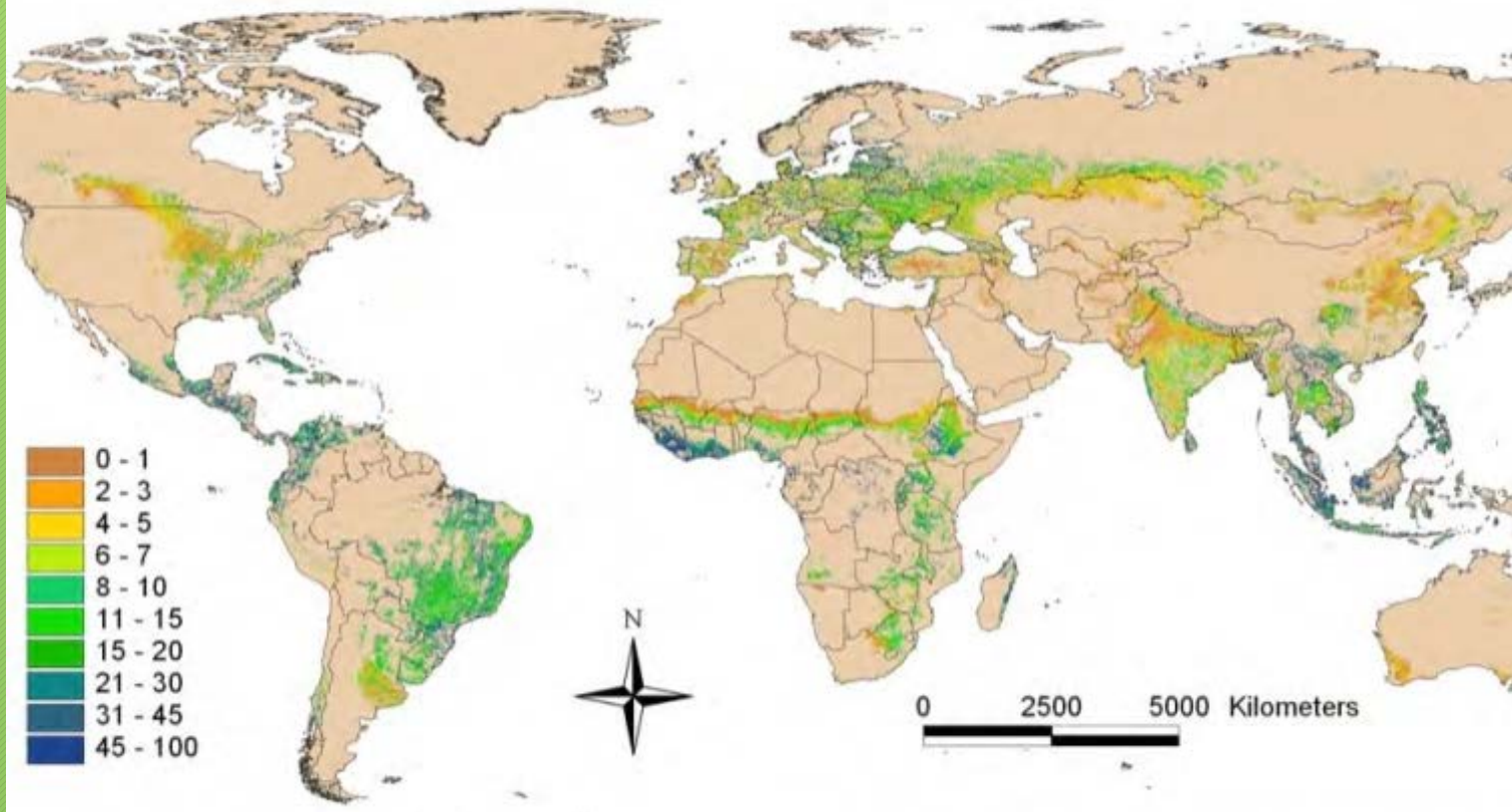
15



Ungenutztes Potential: Wald und Baueme auf landwirtschaftlichen Flächen

16

Tree Cover on Agricultural Land - Global



Unscharfe Uebergänge zwischen Wald und Feld

17



Farmer Managed Natural Regeneration

18



Farmer Managed Natural Regeneration

19



Trees on farms can build resilience

20



Faidherbia Trial Results in Zambia

| | Maize Yields (tons per ha) | | |
|---------------------------|----------------------------|-------------|-------------|
| | <u>2008</u> | <u>2009</u> | <u>2010</u> |
| <u>With Faidherbia</u> | 4.1 | 5.1 | 5.6 |
| <u>Without Faidherbia</u> | 1.3 | 2.6 | 2.6 |
| Number of trials | 15 | 40 | 40 |

Impacts would be huge if these systems could be scaled up

21

Adoption of systems like Faidherbia and Gliricidia on an additional 5 million ha:

| | |
|--|--|
| Value of nitrogen fertilizer produced by farmers | \$500 million per year |
| Amount of additional maize produced | 5 to 10 million tons per year |
| Value of additional maize produced | \$1 to \$1.5 billion |
| Amount of additional carbon captured | 30 to 50 million tons per year (valued between \$450 million and \$1.25 billion) |

Der Forstliche Aktionsplan der Weltbank

22



- Corporate Strategy
- Environment Strategy
- Agriculture Action Plan
- Forest Strategy



A Common Vision: WBG Corporate Objectives

23

Weltbank Strategie 2013

- ending extreme poverty
 - reducing the global extreme poverty rate to 3 percent by 2030,
- promoting shared prosperity
 - fostering income growth of the bottom 40 percent of the population

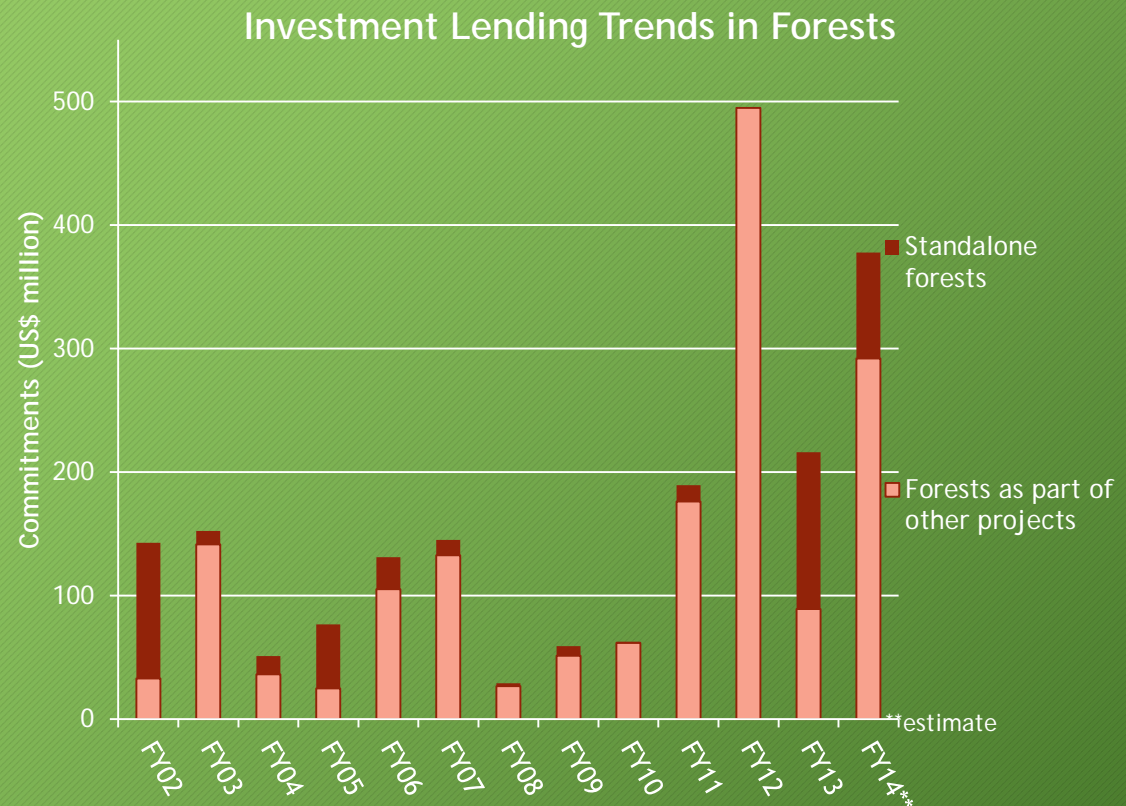
Goals cannot be achieved without a credible global commitment to environmental sustainability, including urgent action on climate change.

WBG Forest Strategy 2002: 3 Pillars

1. Nutzung des Potentials der Waelder zu Armutsbekaempfung
2. Integration von Waeldern in den Wirtschaftskreislauf
3. Schutz von "Global Public Goods"

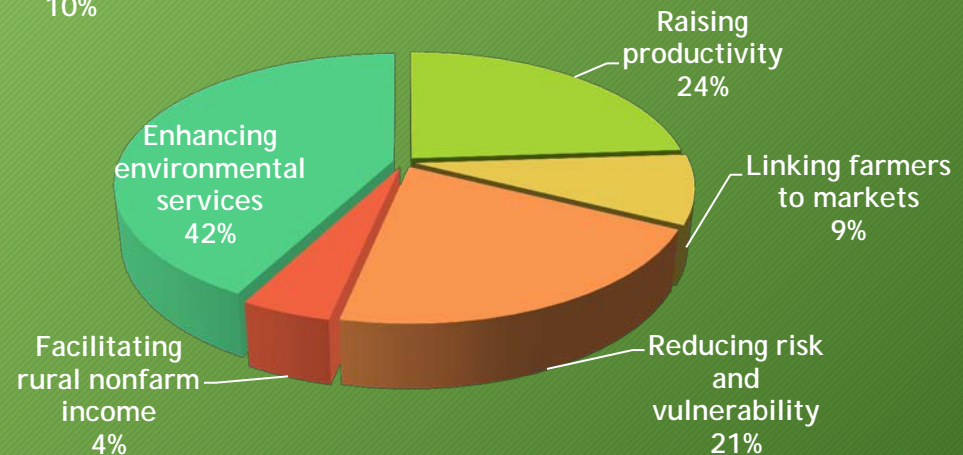
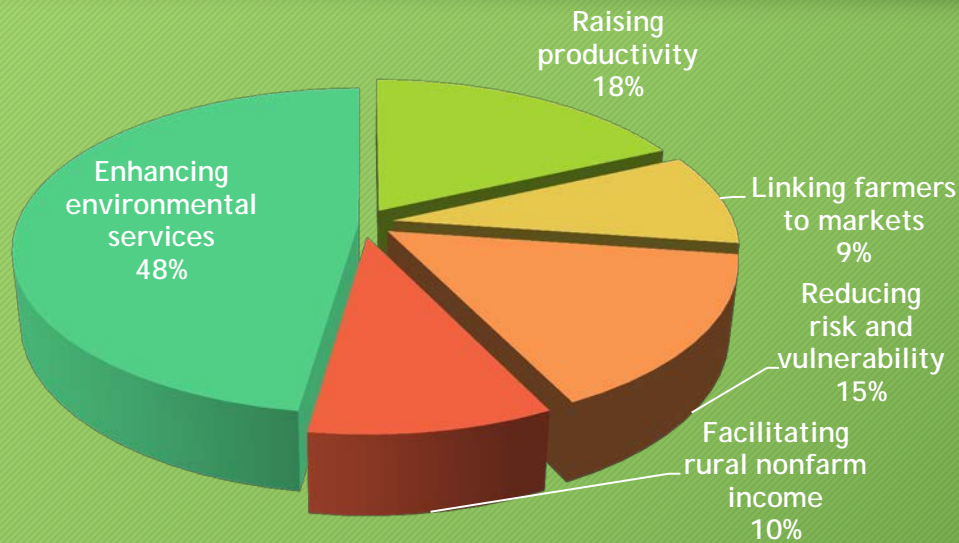
The Forests Portfolio

- The Bank has committed \$2.6 billion to forests investments (mostly IBRD, IDA, GEF)
- ~ \$700 million in undisbursed commitments
 - 50 operations which includes 20 GEF activities
- ~ \$480 million in the WB pipeline
 - Around 40 operations, which includes 21 GEF and 7 FIP operations
 - Rapidly moving target
- ~\$285 million in the IFC pipeline (net)



Composition of Current and Future IDA/IBRD Program Bank wide

25



Zukuenftige Prioritaeten

26

- Scaling up climate-smart land management
- Landscape restoration
- Forest governance
- Clarifying rights of use and access
- Creating an enabling framework for private investment in the forests sector
- Improving service delivery
- Reducing fragmentation in the portfolio



Schlussfolgerungen: Erweiterte Nachhaltigkeit

27

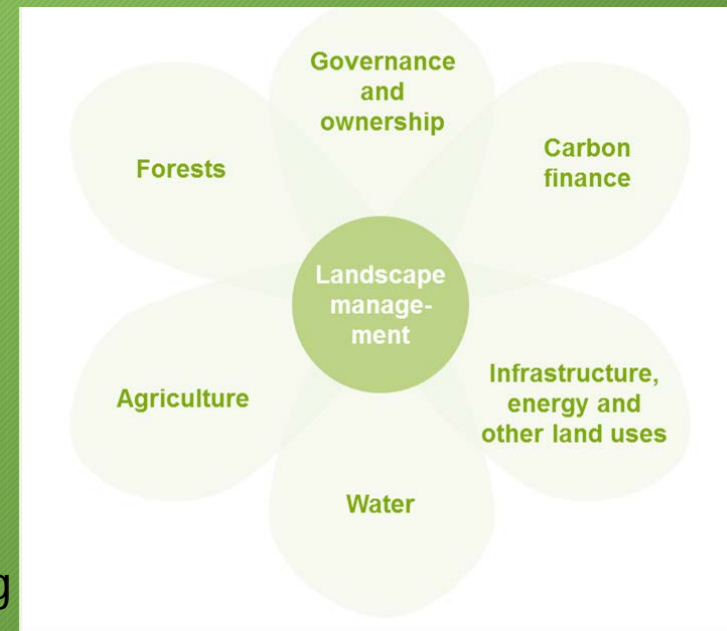
- Waldpolitik
- Waldbewirtschaftung
- Forstbenutzung
- Forstliches Berufsbild im internationalen Kontext



Multifunktionales Landschaftsmanagement

28

- Neue Dimension der Multifunktionalität: Systemansatz
- Integrierte, multi-sektorale Bewirtschaftung von Landschaften
- Neuer Focus auf Produktions und Nutzfunktionen: "Green Economy"
- Globale Vernetzung: Konsumenten-Produzenten
- Zukunft des Waldes wird von Aussen bestimmt: Wasser, Agrar, Energie (industriell und Haushalte)
- Waldrestaurierung und Agroforstwirtschaft in semi-ariden, ariden und fragmentierten Landschaften wichtig fuer globale Walderhaltung und Klimapolitik
- Kohlenstoffmaerkte allein koennen Wald nicht retten ("icing on the cake")
- Anpassung an Klimawandel (Ressourcen + Bevoelkerung von hoher Prioritaet ab 2050)



Wer ist der Kunde?



Differenzierte Berufsbild fuer Forstexperten

30

- Bedarf and Generalisten: Projektmanager, Planer, Institutionen, Armutsminderung, Landrechte, Oekonomie → laendliche Entwicklung
- ...und Spezialisten: CO2, Monitoring, Waldbau, Nutzung, Indigenous Peoples, Privatsektor, Kreditwesen...
- Arbeit in multi-disziplinaeren und multi-kuturellen Teams
- Gutes Verstaendnis von entwicklungspolitischen Zusammenhaengen
- Erfahrung mit Konsultationsprozessen
- Gute Kommunikationsfaehigkeiten (multilingual)

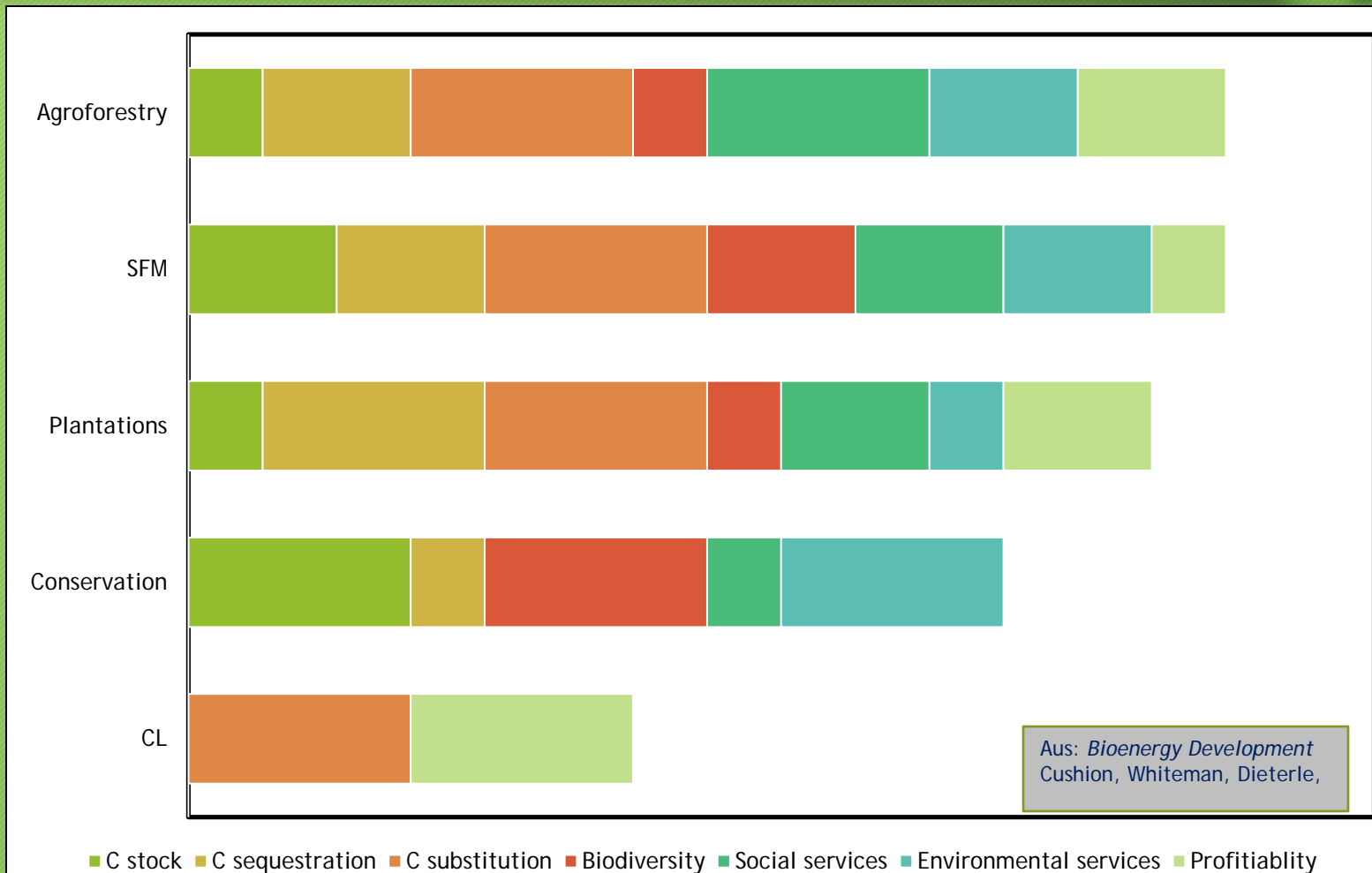
Schlussfolgerungen fuer Waldbewirtschaftung

- Continue conservation and protection of high conservation value forests, particularly in the tropics.
- Get commercial forest management right (and get out of “conventional logging”)
- Verify and certify legality and sustainability of forest management
- Restore degraded forest landscapes and enhance existing carbon stocks
- Assign far greater priority to agro-forestry, dry forests, and tree-based farming systems.

Schlussfolgerungen fuer Forstnutzung

- Forest conservation and forest carbon stocks must be part of the same policy dialogue as forest use and forest management.
- Bring wood use and its substitution effects explicitly into the REDD+ agenda.
- Bring product life and the forest products carbon pool into the REDD+ calculus.
- Capitalize on direct fossil fuel energy substitution in its various forms, while making provisions for the risks it will entail.
- Make indirect fossil fuel energy substitution a strategic priority.
- Monitor legality (and sustainability) of supply chains and apply strict procurement rules

Multifunktionalitaet verschiedener forstlicher Bewirtschaftungssysteme



Thank you

34

www.worldbank.org/forests

